

# 定食



## 和定食

¥ 1,650

\*市場仕入の都合により料理内容が一部、変更になる場合がございます



## インバーグ定食

¥ 1,430

\*牛排のドレッシングをお選びください

ごま・青じし・シーザー・イタリアン

\*ライスの量をお選びください

小盛り 150g 中盛り 200g

\*標記料金は消費税10%が含まれております

# Menu

# 定食



帆立フライ定食

¥ 1,320



しょうが焼き定食

¥ 1,210

\*サラダのドレッシングをお選びください  
ごま・青じそ・シーザー・イタリアン



石焼きマアボ一定食

¥ 1,210

\*ライスの量をお選びください

小盛り 150g 中盛り 200g

\*ライス大盛り (300g) プラス150円にて承ります

\*標記料金は消費税10%が含まれております

# Menu



# 丼



‘匠の豚丼千両麦王’

豚丼

¥ 1,210



ローストビーフ丼

¥ 1,320

\*ライスの量をお選びください

小盛り 150g 中盛り 200g

\*ライス大盛り (300g) プラス150円にて承ります

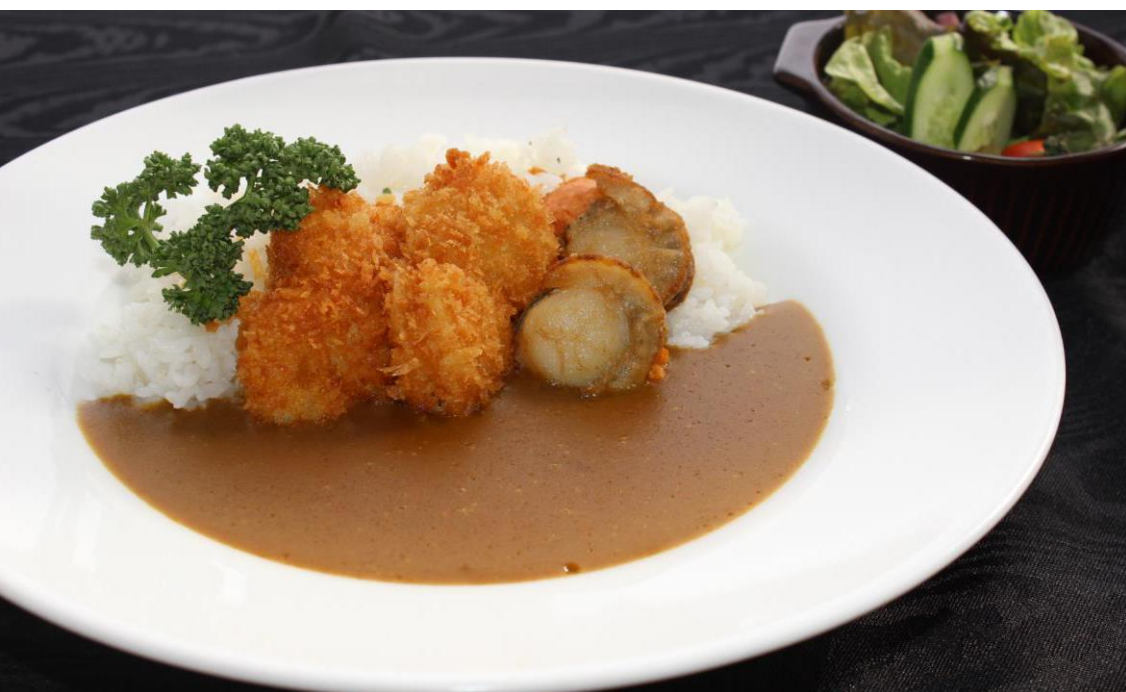
\*標記料金は消費税10%が含まれております

# Menu



オムライス

¥ 1,100



帆立カレー

¥ 1,320

\*サラダのドレッシングをお選びください

ごま・青じそ・シーザー・イタリアン

\*ライスの量をお選びください

小盛り 150g 中盛り 200g

\*ライス大盛り (300g) プラス150円にて承ります

\*標記料金は消費税10%が含まれております

丼

CURRY



# 丼

# Menu



中華丼

¥ 1,210



牛トロ丼

¥ 1,050



天丼

¥ 1,320

\*ライスの量をお選びください

小盛り 150g 中盛り 200g

\*ライス大盛り (300g) プラス150円にて承ります

\*標記料金は消費税10%が含まれております

# 麺

# Menu



えび天そば

えび天うどん  
(冷・温)

各 ¥ 900



味噌ラーメン

¥ 950



醤油ラーメン

¥ 900

\*麺の大盛り プラス¥200にて承ります

\*単品ライス→ 小¥150 中¥250 大¥350

\*標記料金は消費税10%が含まれております





あんかけ焼きそば

¥ 1,050



あんかけラーメン

¥ 1,050

\*麺の大盛り プラス¥200にて承ります

\*単品ライス→ 小¥150 中¥250 大¥350

\*標記料金は消費税10%が含まれております



お子様カレー  
(甘口)  
¥ 700



お子様ラーメン  
(醤油)  
¥ 650



バニラ



チョコ



ストロベリー



クリームチーズ

アイス各種 ¥ 350



フォンダンショコラ ¥ 550



ホットケーキ ¥ 550



アップルパイ ¥ 600

\* 標記料金は消費税10%が含まれております





帆立の鉄板焼き

¥ 1,100



枝豆

¥ 440



冷奴

¥ 440



オニオンスライス

¥ 440



ソーセージ盛合せ

¥ 880



ミックスサラダ

¥ 720

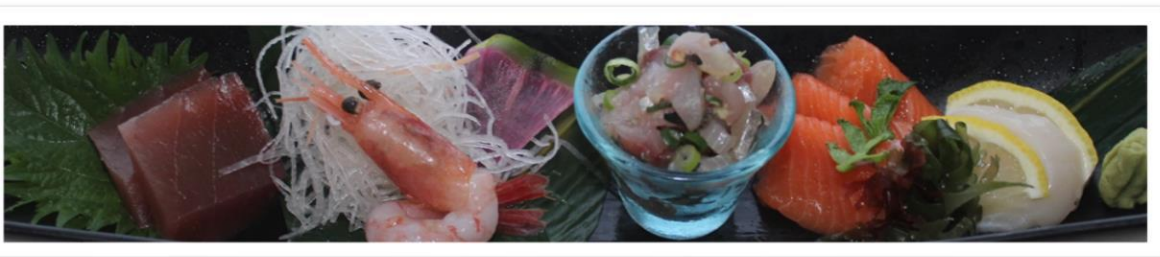
スモールサラダ

¥ 380

\*サラダのドレッシングをお選びください

ごま・青じょう・シーザー・イタリアン

\* 標記料金は消費税10%が含まれております



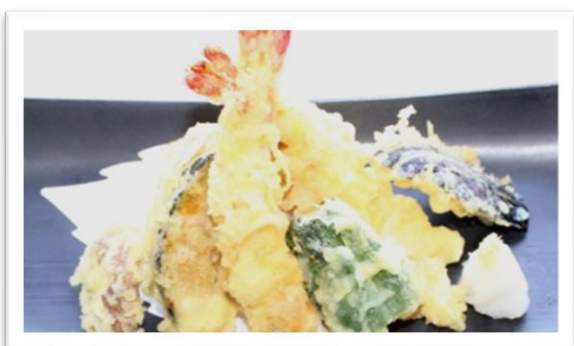
本日のお造り盛合せ ¥ 1,320



石焼きマーボー ¥ 880



焼き餃子 ¥ 800



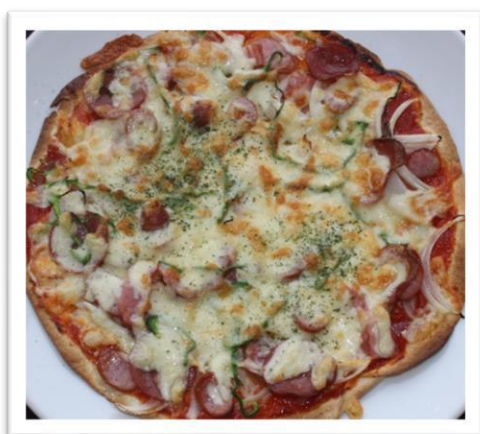
天ぷら盛り合せ ¥ 990



帆立フライ ¥ 950



ザンギ ¥ 990  
\*1/2サイズ ¥ 550



ピザ ¥ 1,540

\* 標記料金は消費税10%が含まれております